

SET THE
WORLD

INFORME DE SOSTENIBILIDAD 2023

invex
Controladora



ÍNDICE

Carta del Director General	3
¿Quién es INVEX Controladora?	5
Estructura corporativa	7
Servicios Financieros	9
Energía	11
Capital (Infraestructura y Capital)	12
Mapa de presencia	14
Colaboradores	16
Sustentabilidad	19
Alienación a los Objetivos de Desarrollo Sostenible (ODS) de las Naciones Unidas	21
Gobierno Corporativo	22
Grupos de interés	29
Políticas	29
Ética empresarial y Conflictos de Interés	30
Riesgos	31
Materialidad	32
Información General	35



CARTA DEL DIRECTOR GENERAL

2-22

invex[®]

Estimados accionistas, socios, colaboradores y clientes:

Es de nuestro agrado presentarles el informe anual de sustentabilidad de INVEX Controladora, el cual abarca aspectos ambientales, sociales y de gobernanza. El mundo cambia constantemente, y nosotros, como una organización a la vanguardia, estamos evolucionando junto con él. En este contexto, **reafirmamos nuestro compromiso con la divulgación, la transparencia y la responsabilidad**, valores que nuestros grupos de interés esperan y merecen de una empresa como la nuestra.

Estamos enfocados en sectores de gran potencial, lo que conlleva una responsabilidad significativa. Nos esforzamos por asegurar que en cada uno de nuestros negocios se fomente una cultura de responsabilidad y compromiso hacia el desarrollo sostenible y el bienestar social. La filosofía de INVEX Controladora es realizar **inversiones que**

generen valor de manera consistente para sus inversionistas **manteniendo una visión de largo plazo** y bajo una **administración de riesgo controlado**.

Nos complace compartir con ustedes los resultados en materia de avances ambientales, sociales y de gobernanza obtenidos durante el 2023. Estamos seguros de que, **continuando con el trabajo** que hemos realizado hasta ahora, **llevaremos a INVEX Controladora a nuevos mercados** y **consolidaremos nuestra posición como líderes en el sector**.

Agradecemos profundamente la confianza depositada en nosotros y reiteramos nuestro compromiso de seguir innovando y creciendo, siempre con la vista puesta en un futuro más sostenible y próspero para todos.

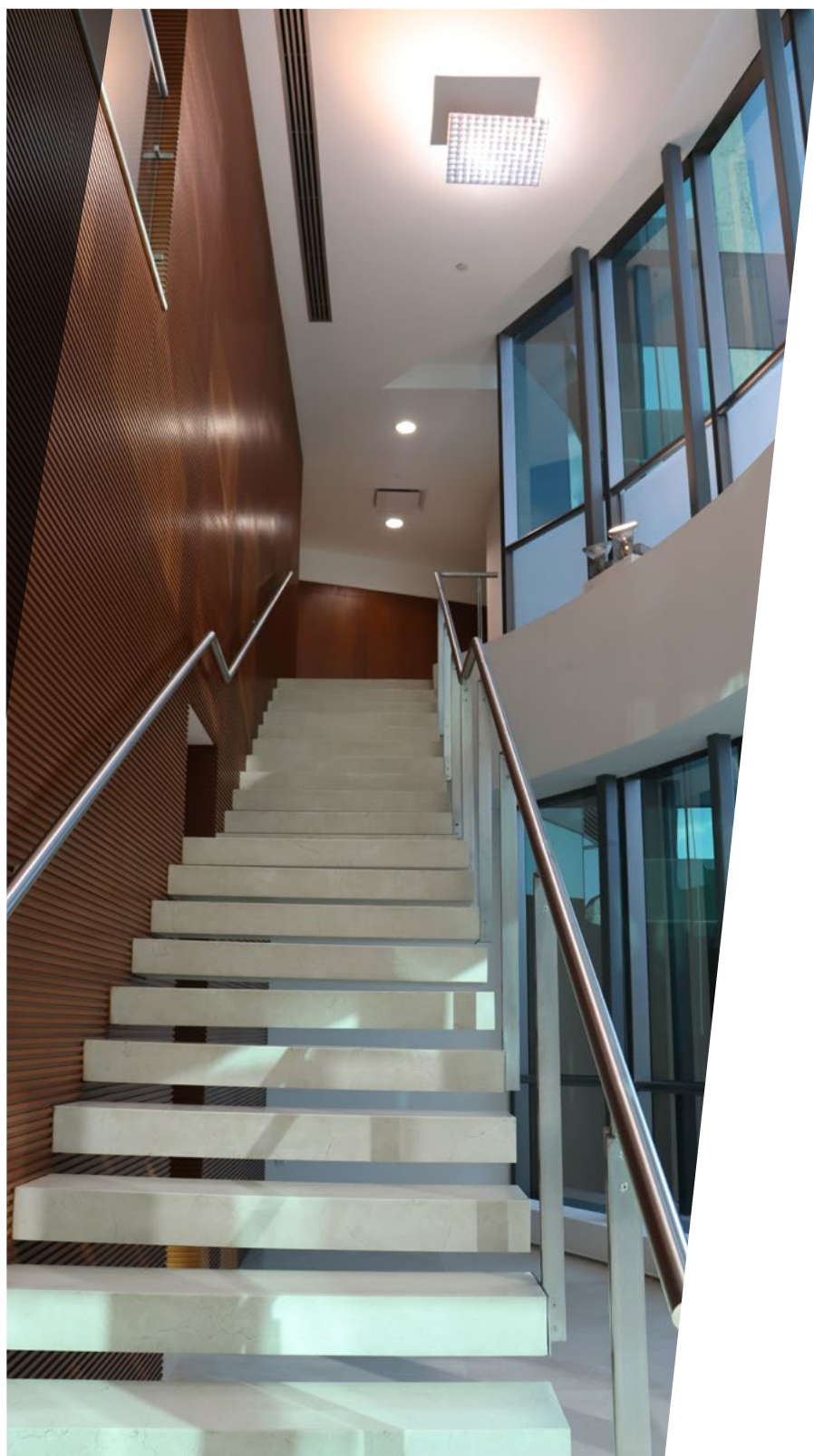


Juan B. Guichard Michel
Director General de INVEX Controladora



¿QUIÉN ES INVEX CONTROLADORA?

2-1



INVEX Controladora, S.A.B. de C.V. es la **empresa controladora del grupo empresarial mexicano INVEX**, el cual opera un portafolio diversificado de negocios agrupados en tres divisiones: **Servicios Financieros, Energía y Capital**. La filosofía de INVEX es realizar inversiones que generen valor de manera consistente para sus inversionistas manteniendo una visión de largo plazo y bajo una administración de riesgo controlada. **La operación y las inversiones que se administran se encuentran principalmente en México** y sus oficinas corporativas se encuentran en la Ciudad de México.

En INVEX tenemos como propósitos:

- **INVEX Controladora:** Estamos enfocados en sectores de gran potencial.
- **Servicios Financieros:** Acompañamos a nuestros clientes para que se enfoquen en lo importante.
- **Energía:** Aceleramos la transición energética contribuyendo a un mundo más sustentable.
- **Capital:** Generar valor realizando inversiones para crear un México mejor.

INVEX Controladora, S.A.B. de C.V. es una emisora que cotiza en la Bolsa Mexicana de Valores (BMV) con clave INVEX A. INVEX Controladora mantiene la inscripción en el Registro Nacional de Valores de los siguientes valores:

- Acciones: INVEX A
- Certificados Bursátiles a largo plazo: INVEX 22 e INVEX 23

La Emisora se constituyó el 8 de febrero de 1994 en la Ciudad de México (antes Distrito Federal) con una duración indefinida, con domicilio y oficinas corporativas en Blvd. Manuel Ávila Camacho No. 40, Torre Esmeralda I, Piso 7, Col. Lomas de Chapultepec, Alcaldía Miguel Hidalgo, Ciudad de México, C.P.11000. El teléfono de su oficina principal es: (55) 5350-3333.



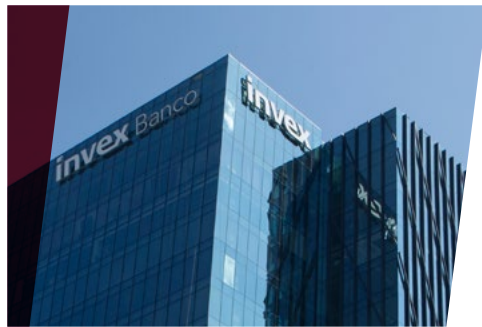
ESTRUCTURA CORPORATIVA

2-2, 2-6

invex[®]

INVEX Controladora es tenedora de acciones de diversas entidades, en su mayoría la tenencia es del 99% a excepción de INVEX Grupo Infraestructura al tener una tenencia accionaria del 75.5%.

invex Controladora



Servicios Financieros

- **99.9%** INVEX Grupo Financiero, S.A. de C.V., y subsidiarias
- **100%** INVEX Holdings, Inc., y subsidiarias
- **99.9%** INVEX Arrendadora, S.A. de C.V.
- **99.9%** Grupo TVM, S.A. de C.V., y subsidiarias

Energía

- **99.9%** INVEX Energía, S.A.P.I. de C.V., y subsidiarias

Capital

- **99.9%** INVEX Capital y Activos, S.A.P.I. de C.V., y subsidiarias
- **75.5%** INVEX Grupo Infraestructura, S.A.P.I. de C.V., y subsidiarias

INVEX Controladora opera en tres sectores: Servicios Financieros, Energía y Capital.

La **División de Servicios Financieros** fue el primer sector en el que INVEX Controladora comenzó sus operaciones, siendo INVEX Casa de Bolsa, la primera entidad en establecerse en 1991. Esta división ofrece servicios de carácter financiero a través de INVEX Grupo Financiero, INVEX Arrendadora, Grupo TVM e INVEX Holdings (Miami, Florida). Cabe mencionar que, las empresas que integran INVEX Grupo Financiero, destacan Banco INVEX, INVEX Casa de Bolsa e INVEX Operadora. A lo largo de la historia de INVEX, los servicios y productos ofrecidos han evolucionado y adaptándose a las tendencias del mercado financiero.

La **División de Energía** está especializada en ofrecer suministro de electricidad en el Mercado Eléctrico Mayorista, así como otros servicios relacionados como son servicios energéticos, soluciones digitales y asesoría

en sustentabilidad. La división se encuentra representada por INVEX Energía, misma que a su vez integra la marca comercial de Ammper.

La **División de Capital** concentra a dos subsidiarias que han invertido en proyectos de infraestructura y bienes raíces. INVEX Grupo Infraestructura cuenta con inversiones en empresas asociadas de concesiones carreteras, almacenamiento y distribución de petrolíferos, y Asociaciones Público-Privadas. En INVEX Capital se administran inversiones privadas y se operan bienes raíces.

La actividad principal de INVEX Controladora es administrar el portafolio de negocios para generar valor mediante la inversión en proyectos de largo plazo. Cada uno de los sectores en los que se enfoca INVEX Controladora tienen diversas actividades y cadenas de valor; sin embargo, todas están alineadas bajo la misma cultura filosofía y valores.

Servicios Financieros

La división de Servicios Financieros tiene como objetivo **ofrecer una amplia gama de servicios y productos financieros para apoyar a nuestros clientes a lograr sus metas financieras**. La división cuenta con diversas líneas de negocio o segmentos que impulsan su crecimiento y fortalecen su credibilidad. Sus servicios y productos se ofrecen en México a través de sus centros financieros y en Miami, Florida (USA) a través de nuestro broker dealer (INVEX Holdings).

Consumo

En el segmento de Consumo **somos líderes en tarjetas de crédito de marca compartida**. Nuestros principales socios comerciales son Volaris, Ikea, Despegar y Manchester United. Adicionalmente, contamos con Now, nuestro neobanco digital.

En 2023, la cartera de crédito al consumo fue de 20,397 mdp con un total de 812 mil tarjetas colocadas. El índice de morosidad fue de 2.1% y el saldo promedio de nuestros clientes fue de 22 mil pesos, uno de los saldos promedios más altos del sistema bancario.

Colocamos 216 mil tarjetas de crédito durante 2023. No contamos con sucursales, por lo que la totalidad de las tarjetas y créditos se originan de manera remota o nuestra aplicación móvil "INVEX Control".

De la gama de tarjetas ofrecidas, destaca la de Volaris INVEX, al cierre de 2023 se tienen en el mercado aproximadamente 700 mil tarjetas. En 2022 eran 500 mil, en 2021 eran 366 mil. La asociación con Volaris

inició el 12 de septiembre de 2012 y se ha mantenido vigente. Mediante este acuerdo de marca compartida, INVEX paga a Volaris comisiones por la asociación de marca y a cambio recibe vales de servicios para los clientes.

También contamos con el Programa Cero para las tarjetas de crédito, el cual permite el diferimiento de todas las compras a 12 meses sin intereses.

Las principales comisiones que se cobran son por anualidad, por inscripción al Programa Cero y a los Programas de Lealtad.

Now, el neobanco digital, es una marca diferenciada que opera con la seguridad y respaldo de Banco INVEX. Mediante esta aplicación se pueden crear cuentas mediante un proceso totalmente digital y ofrece las funciones de ahorro, pago de servicios y próximamente opciones de inversión. La aplicación tuvo su lanzamiento en febrero 2023 y, en diciembre 2023 ya contaba con 120 mil clientes.

Banca de Empresas

En nuestro segmento Empresarial **ofrecemos soluciones financieras principalmente para las empresas medianas, con ingresos que van de 100 mdp a 1,000 mdp**. Los principales productos son financiamiento, arrendamiento, operaciones de cambios y derivados.

En 2023, la cartera de crédito comercial fue de 16,045 mdp en un total de 415 clientes. El índice de morosidad fue de 0.8% y el saldo promedio de nuestros clientes fue de 50 mdp para financiamiento empresarial, 300 mil pesos de factoraje, y 14 mdp de arrendamiento. En 2023, colocamos 30 créditos y 20 arrendamientos.

Nuestros clientes son **empresas en diversos sectores económicos, destacando los de desarrollo de bienes raíces, manufactura y turismo**, el financiamiento otorgado va de 20 mdp a 400 mdp. En este segmento contamos con 200 créditos empresariales, 200 de factoraje y 200 de arrendamiento.



Banca Privada y Patrimonial

En la Banca Privada y Patrimonial ofrecemos administración patrimonial a nuestros clientes. **La Banca Privada atiende a clientes con patrimonio mayor a 2 mdp, y la Banca Patrimonial atiende a clientes con patrimonio mayor a 20 mdp.** Contamos con 13 mil clientes en este segmento con una custodia de valores de 567,050 mdp.

Además de **instrumentos de renta fija y variable, nacional y extranjera**, también se ofrecen **10 sociedades de inversión propios y 4 sociedades de inversión de terceros.**

En este segmento también se ofrece el servicio de custodia a asesores independientes. Mientras el asesor administra el portafolio de sus clientes, la custodia de los valores se realiza en Banco INVEX.

Fiduciario

En este segmento se ofrece la administración fiduciaria. **Administramos 2,553 fideicomisos Patrimoniales y de Inversión, CKDs, CERPIs, Garantía y Fuente de Pago.** Contamos con la más alta calificación de administrador de activos por Fitch Ratings, TR1(mex) por 18 años. Los activos que administramos superan el billón de pesos, lo cual nos convierte en el **3er fiduciario más relevante del país.**

Fuentes de Fondo

Para fondear nuestros principales activos, cartera de crédito e instrumentos financieros utilizamos operaciones de captación, financiamiento bancario y compra de reportos. **En los activos, contamos principalmente con 36,501 mdp de la cartera de crédito y con 113,652 mdp de instrumentos financieros** (principalmente deuda gubernamental).

En los pasivos, se realizan operaciones de captación, préstamos bancarios y venta de reportos. Nuestra **principal fuente de fondeo son Pagarés y Depósitos a Plazo** con 32,347 mdp; los depósitos de exigibilidad inmediata, 7,223 mdp; los financiamientos por parte de banca comercial y banca de desarrollo, 6,257 mdp; los títulos de crédito, 412 mdp; y los Acreedores por Reporto y Colaterales 100,826 mdp. Las cifras antes mencionadas corresponden únicamente a la división de Servicios Financieros.



Energía

La división de Energía, mediante su principal subsidiaria Ammper, tiene como objetivo **ofrecer servicios que aceleren la Transición Energética contribuyendo a un mundo más sustentable**. Al día de hoy esta subsidiaria tiene presencia en Ciudad de México y Querétaro (México), Houston, Texas (USA) y en Londres, Inglaterra (Reino Unido).

Las operaciones de la empresa se han centrado principalmente en el **suministro eléctrico a grandes empresas multinacionales**. Sin embargo, gracias a las crecientes demandas del mercado y a la confianza depositada por sus clientes, han ampliado y diversificado sus líneas de negocio. Actualmente, ofrecen una amplia gama de servicios diseñados para fomentar una operación más sustentable y eficiente por parte de sus clientes. Además de su compromiso como una empresa mexicana enfocada en mejorar las condiciones del suministro eléctrico, también buscan impulsar estrategias integrales en áreas clave como la sustentabilidad, la eficiencia energética y la gestión de activos. Este enfoque les permite no solo adaptarse a las necesidades actuales del mercado, sino también **promover un impacto positivo en el medio ambiente** y en la operación de sus clientes gracias a su servicio integral mediante sus 5 líneas de negocio:

Suministro de Electricidad

Ammper es un suministrador de electricidad en México y en Texas. **En México, opera en el Mercado Eléctrico Mayorista**. Esta figura permite a Ammper realizar operaciones de compraventa de electricidad, potencia, certificados de energía limpia y otros productos asociados al suministro. Además, **desde 2022 también se suministra electricidad en ERCOT, la red eléctrica de Texas**.

En 2023, Ammper suministró 3,084 MWhr.

Servicios energéticos

Algunos servicios que se ofrecen son el de **representación, eficiencia energética y construcción de infraestructura privada de electricidad**.

Servicio de representación: Consiste en que generadores de electricidad participen en el Mercado Eléctrico Mayorista utilizando a Ammper.

Inversión en infraestructura eléctrica: Un nuevo segmento de negocio en el cual se realizan inversiones de infraestructura eléctrica en parques industriales.

Generación e Infraestructura eléctrica

En este segmento se realizan **inversiones de generación distribuida, ofreciendo Compraventa de Energía Solar (PPAs) sin costo inicial para el cliente**.

Se diseña, construye y realiza mantenimiento a sistemas de paneles solares en el sitio del cliente.

Digital

Se cuentan con servicios digitales para mejorar los procesos de nuestros clientes.

Plataforma Atenea: Servicio de monitoreo de la operación y estrategias para optimizar riesgo por exposición al Mercado Eléctrico Mayorista.

ETRCComm: Diseño, implementación y administración de redes de telecomunicaciones entre los medidores de facturación y la red de CFE.

El **monitoreo 24/7** permite conocer en tiempo real eventualidades y así tomar acción para reducir tiempos de inactividad.

Set the World

Se diseñan soluciones integrales en **sustentabilidad, eficiencia y optimización energética**.



Capital (Infraestructura y Capital)

En esta división contamos con participaciones, en su mayoría minoritarias, en proyectos de infraestructura y bienes raíces. Los proyectos se encuentran en México.

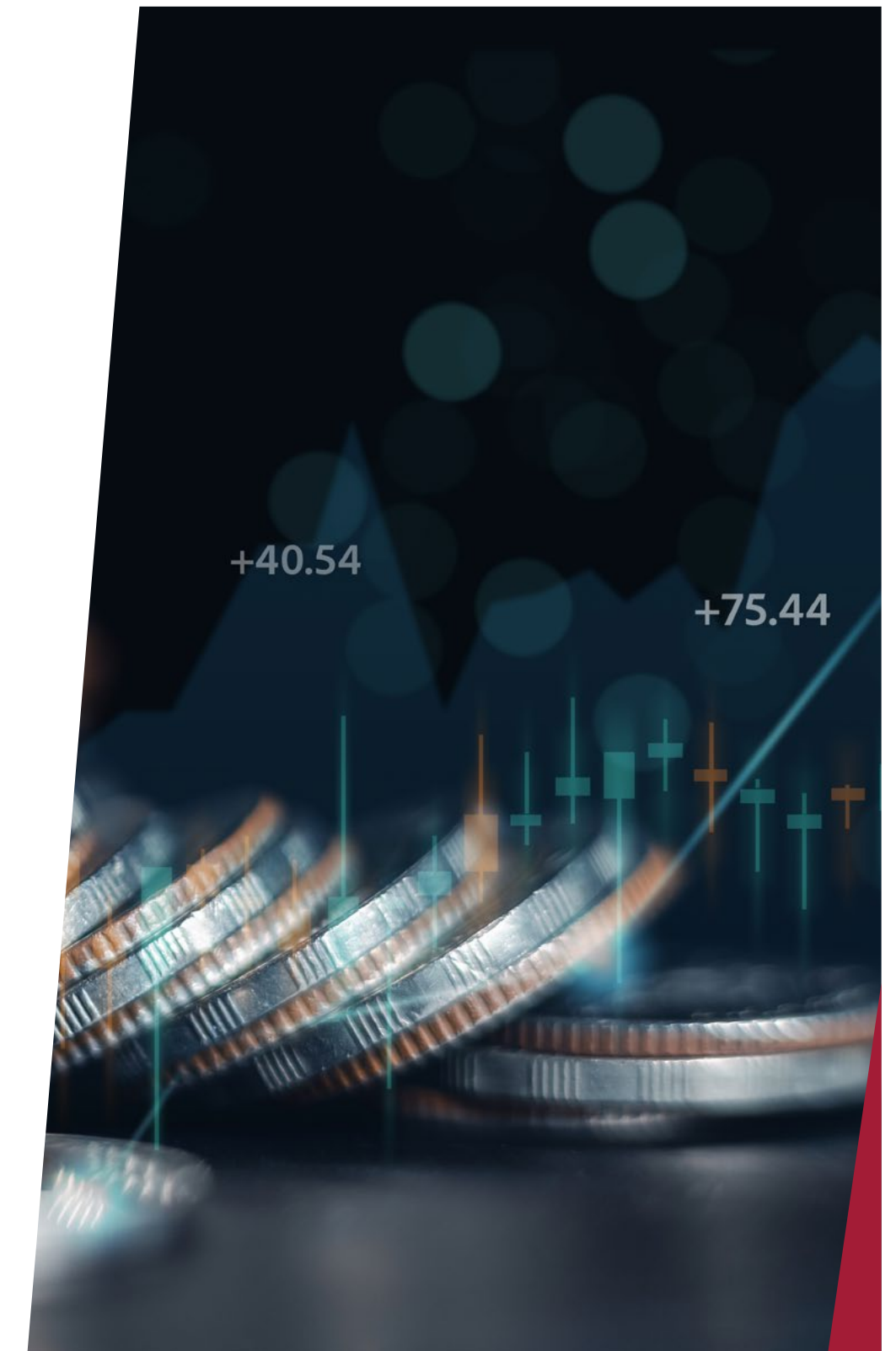
Las inversiones más relevantes son:

- **1,934.5 mdp en el 35% de Itzoil.** Terminal de descarga, almacenamiento y distribución de petrolíferos en Tuxpan.
- **1,767.0 mdp en el 31% de Gana.** Concesión carretera Amozoc-Perote hasta el 2063.
- **314.9 mdp en el 25% de Libramiento Ciudad Obregón (LiCO).** Concesión del libramiento Cd. Obregón.
- **536.2 mdp en otros proyectos de infraestructura.**
- **965.4 mdp en diversas inversiones inmobiliarias y de capital privado.**

A continuación, se enlistan las entidades, participación accionaria y detalles relevantes del negocio:

Entidad	Participación accionaria	Detalle de negocio
INVEX Controladora, S.A.B. de C.V.		Tenedora de acciones
Servicios Financieros		
INVEX Grupo Financiero, S.A. de C.V.	99.99%	Subtenedora de acciones
Banco INVEX, S.A. Institución de Banca Múltiple	99.99%	Otorgamiento de crédito y servicios de banca múltiple
INVEX Consumo, S.A. de C.V., SOFOM, E.R.	99.99%	Otorgamiento de crédito al consumo
INVEX Casa de Bolsa, S.A. de C.V.	99.99%	Servicios de corretaje e intermediación bursátil
INVEX Operadora, S.A. de C.V.	99.99%	Operadora de sociedades de inversión
INVEX Servicios Corporativos, S.A. de C.V.	99.99%	Servicios administrativos
INVEX Arrendadora, S.A. de C.V.	99.99%	Arrendamiento puro
INVEX Holdings, Inc.	100.00%	Subtenedora de acciones
INVEX, LLC	100.00%	Broker-dealer
INVEX (USA), LLC	100.00%	Inversiones de corto plazo
INVEX Next, LLC	100.00%	Asesor de inversiones
INVEX Advisors, LLC	100.00%	Asesor de inversiones
Grupo TVM, S.A. de C.V.	99.99%	Subtenedora de acciones
Servicios TVM de México, S.A. de C.V.	99.99%	Servicios administrativos
Energía		
Ammper Energía, S.A.P.I. de C.V.	99.99%	Subtenedora de acciones
Ammper Generación, S.A.P.I. de C.V.	99.99%	Suministro de electricidad
Ammper Holdco USA Corp.	100.00%	Suministro de electricidad
Ammper Europa, B.V.	100.00%	Subtenedora de acciones
Energypme, S.A.P.I. de C.V.	75.00%	Infraestructura eléctrica
Ammper Infraestructura, S.A.P.I. de C.V.	99.99%	Infraestructura eléctrica
Ammper UK Limited	100.00%	Generación distribuida
Ammper Power, L.L.C.	100.00%	Suministro de electricidad
Ammper Power Markerting, L.L.C.	100.00%	Suministro de electricidad
AMA QSE, L.L.C.	100.00%	Suministro de electricidad
Ammper Generación Distribuida, S.A.P.I. de C.V.	99.93%	Generación distribuida

Entidad	Participación accionaria	Detalle de negocio
Ammper Servicios Energéticos, S.A.P.I. de C.V.	99.99%	Servicios relacionados al suministro de electricidad
Set the World, S.A. de C.V.	99.99%	Servicios de consultoría
Ammper Gas Natural, S.A.P.I. de C.V.	99.99%	Servicios relacionados con la comercialización de gas natural
Infraestructura		
INVEX Grupo Infraestructura, S.A.P.I. de C.V.	75.50%	Subtenedora de acciones
Invex Infraestructura, S.A.P.I. de C.V.	99.99%	Subtenedora de acciones (Carretera)
Invex Infraestructura 2, S.A.P.I. de C.V.	99.99%	Subtenedora de acciones (APPs)
Desarrolladora Centro Administrativo Tlajomulco, S.A.P.I. de C.V.	90.00%	Concesionaria de APP
Invex Infraestructura Salud, S.A.P.I. de C.V.	99.99%	Subtenedora de acciones (APP Hospital Tepic)
Invex Infraestructura 3, S.A.P.I. de C.V.	99.99%	Subtenedora de acciones (Libramiento)
Invex Infraestructura 5, S.A.P.I. de C.V.	99.99%	Subtenedora de acciones (Estacionamientos)
Espacia Estacionamientos, S.A.P.I. de C.V.	60.23%	Servicios de administración de estacionamientos
Invex Infraestructura Energía, S.A.P.I. de C.V.	99.99%	Subtenedora de acciones (Energía)
Invex Infraestructura Servicios, S.A. de C.V.	99.85%	Servicios administrativos
Corporación Mexicana de Servicios Financieros, S.A. de C.V.	99.73%	Servicios administrativos
Capital		
INVEX Capital y Activos, S.A.P.I. de C.V.	99.99%	Subtenedora de acciones
Etérea Operación y Activos, S.A.P.I. de C.V.	99.99%	Servicios de administración y desarrollo inmobiliario (Turismo)
Fides Desarrollos, S.A.P.I. de C.V.	99.99%	Servicios de administración y desarrollo inmobiliario (Residencial)
Invex Desarrollo Inmobiliario, S.A.P.I. de C.V.	99.99%	Servicios de administración inmobiliaria (Comercial)





MAPA DE PRESENCIA

2-1

invex®

Contamos con presencia y operaciones a nivel internacional:



México

El negocio de Servicios Financieros mantiene contacto con sus clientes en diversos estados de México a través de **oficinas representativas en Ciudad de México, Monterrey, Guadalajara, Querétaro, Mérida y Torreón**, esto nos ha permitido mantener la cercanía, conocimiento y apoyo a nuestros clientes brindándoles servicios de banca integrales para llevar a cabo sus inversiones y desarrollos empresariales.

Nuestro negocio de Energía cuenta con avances tecnológicos, los cuales nos permiten tener clientes a través de todo el territorio mexicano; ya que la administración y gestión del negocio se realizan desde sus oficinas principales. Actualmente, **Energía se encuentra desarrollando infraestructura energética en Querétaro y Monterrey.**

Estados Unidos de América

Contamos con un **Broker-dealer en Miami, Florida**, lo cual nos permite tener acceso a más diversidad de inversión en el mercado de capitales.

Por otra parte, el negocio de **Energía cuenta con oficinas en Houston, Texas** apoyando la actividad principal de suministrar energía.

Europa

Recientemente, el negocio de **Energía creó una oficina de representación en Reino Unido** (Londres, Inglaterra).



COLABORADORES

2-7

invex[®]

Como empresa pública, consideramos que el bienestar integral de nuestros colaboradores y de la comunidad es fundamental. Nuestras acciones están dirigidas a generar un impacto positivo en todos los ámbitos.

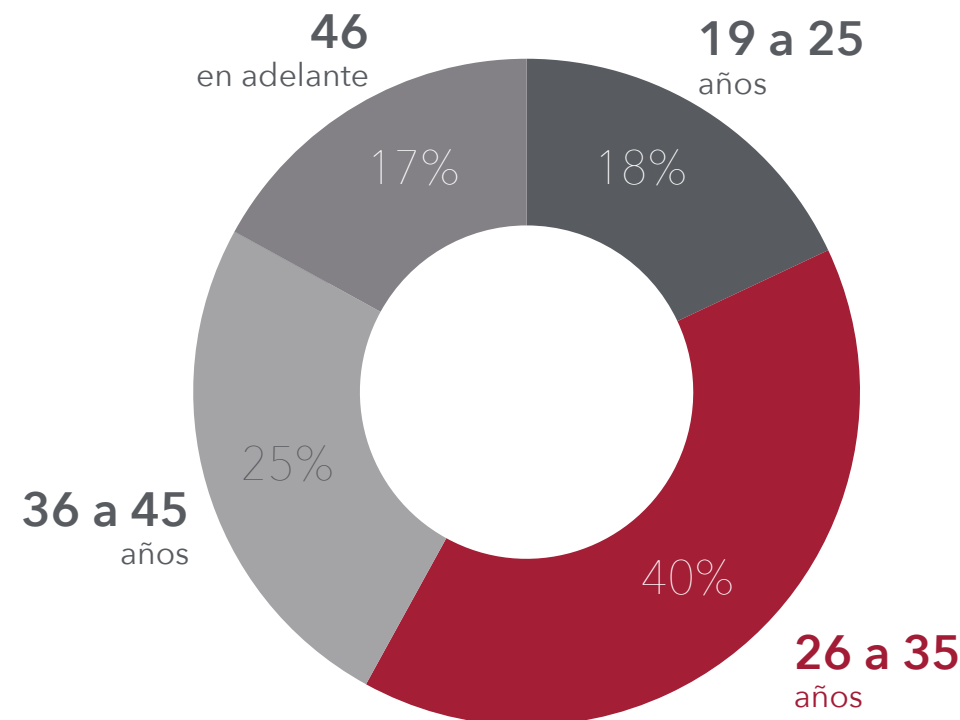
Nos enorgullece contar con un equipo diverso, capacitado y altamente comprometido, cuyo esfuerzo se refleja en la satisfacción de nuestros clientes y en los resultados que obtenemos. Creemos firmemente en la igualdad de oportunidades y en el valor que la diversidad aporta a nuestra organización. Por eso, trabajamos continuamente para fomentar un entorno laboral inclusivo y equitativo, donde cada persona pueda desarrollar su máximo potencial y crecer profesionalmente. **Nuestros colaboradores son clave para la ejecución de nuestras estrategias y la obtención de los resultados alcanzados.**



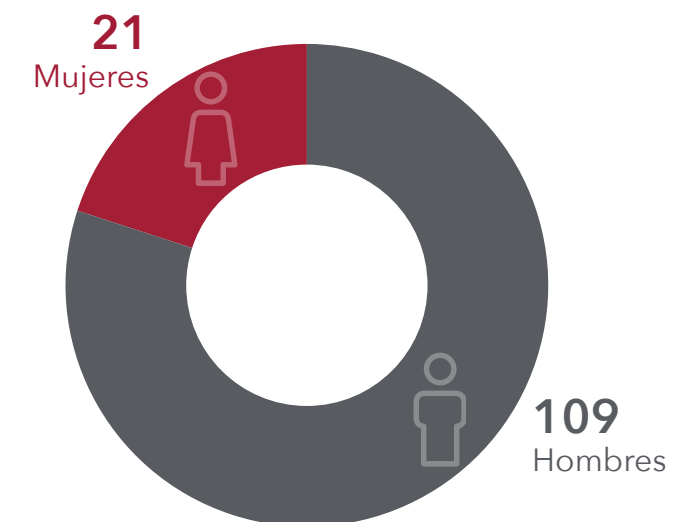
Al cierre del año 2023, los colaboradores fueron **2,344**



Edad



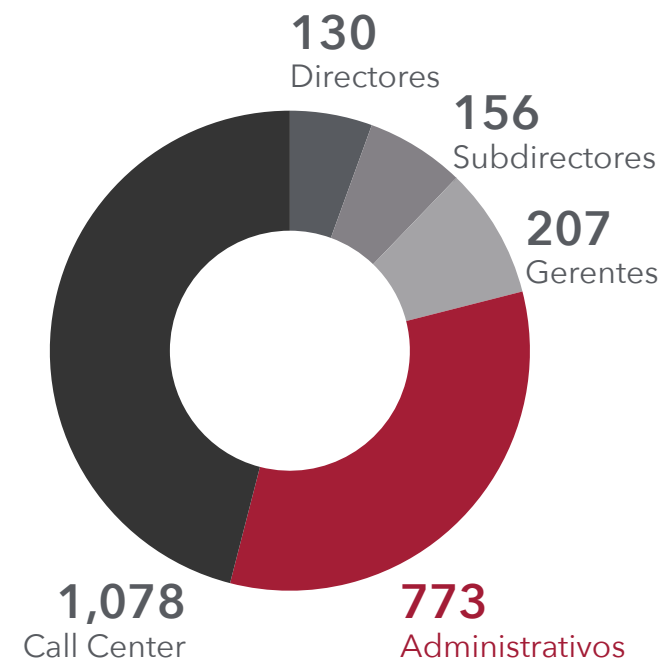
Directores representan el **6%** de la totalidad de empleados



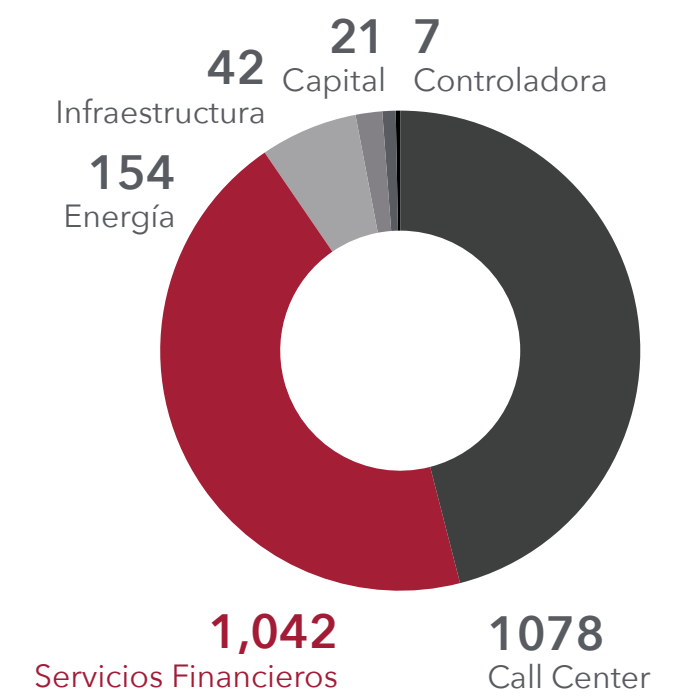
Colaboradores por subsidiaria:

	Directores	Subdirectores	Gerentes	Administrativos	TOTAL
Servicios Financieros	112	136	168	626	1042
Grupo Financiero	103	128	154	605	990
Arrendadora	3	1	5	9	18
Holdings	6	7	9	12	34
Call Center	-	-	-	1,078	1,078
Energía	7	8	29	110	154
Infraestructura	7	4	7	24	42
Capital	3	6	2	10	21
Controladora	1	2	1	3	7
Total INVEX	130	156	207	1,851	2,344

Colaboradores por jerarquía



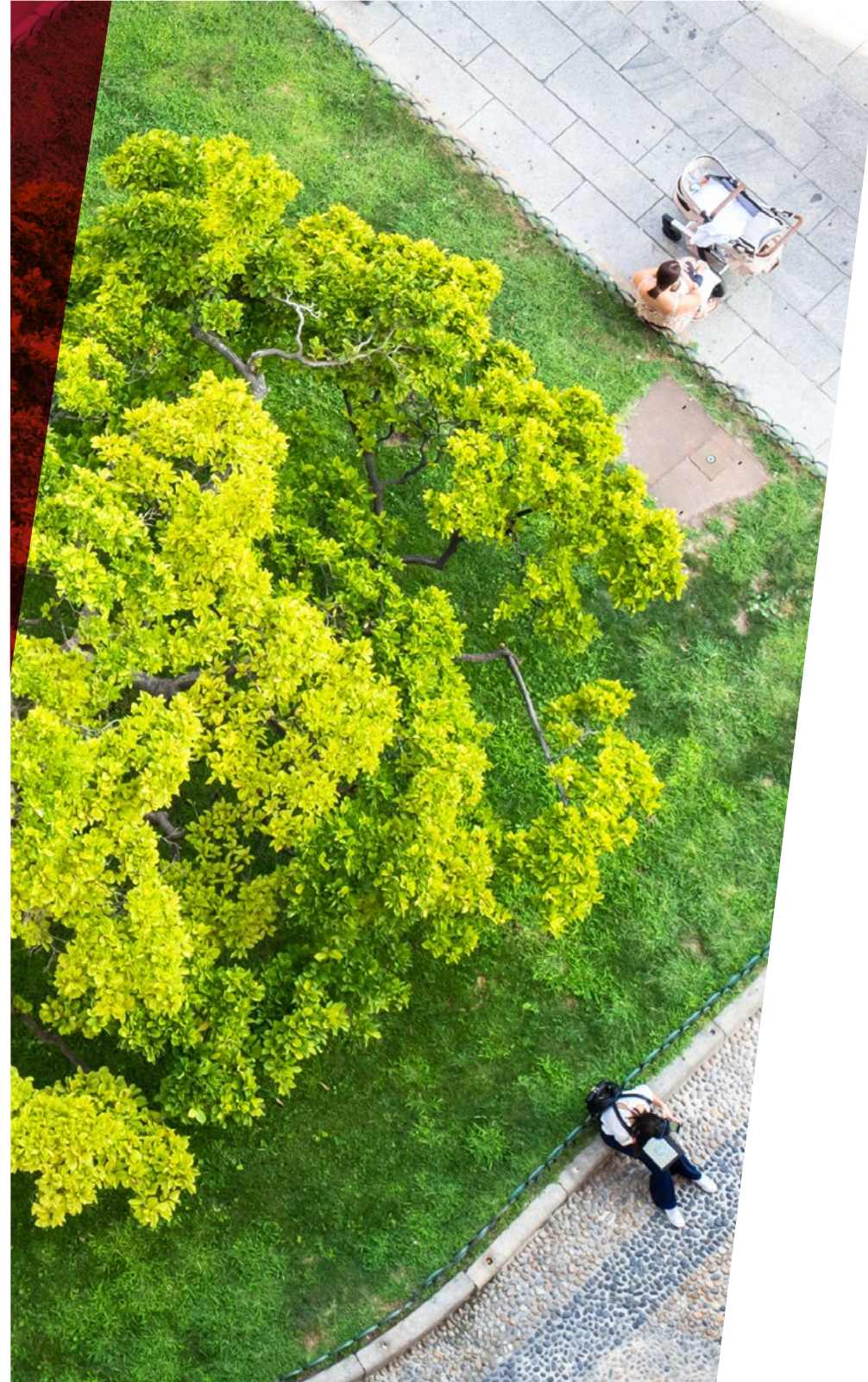
Colaboradores por subsidiaria





SUSTENTABILIDAD

invex®



En INVEX **estamos interesados y comprometidos en avanzar en el reconocimiento de nuestra responsabilidad empresarial ante un entorno sustentable.** Estamos conscientes que la ejecución de una estrategia integral sustentable permitirá que nuestros negocios aporten información relevante para nuestros grupos de interés.

En INVEX Controladora hemos trabajado en elaborar nuestra estrategia ambiental, social y de gobernanza (ASG), considerando los objetivos aplicables para cada negocio. Cabe mencionar que nuestro portafolio se compone de empresas que ofrecen servicios financieros, una empresa de energía y dos dedicadas a la inversión de capital e infraestructura; por tal motivo, la estrategia de sustentabilidad de INVEX Controladora divide las estrategias por cada negocio, es decir, **cada negocio elabora su propia estrategia y esta será compartida y monitoreada por un Comité de Sustentabilidad.**

Es importante destacar que el negocio de Energía, por la naturaleza de la empresa, tiene varios años considerando como parte de su estrategia corporativa una aportación sustentable a la sociedad. Teniendo como propósito el acelerar la transición energética contribuyendo a un mundo más sustentable, es por ello que la mayoría de su portafolio de suministro de energía proviene de fuentes de generación renovable,

así mismo cuenta con diversos servicios y líneas de negocio enfocadas en la sustentabilidad, eficiencia energética y gestión de activos, promoviendo dentro de su cartera de clientes la reducción y mitigación de emisiones. Como parte de la estrategia interna, el negocio cuenta con una estrategia de reducción de emisiones, alineación a los objetivos de desarrollo sostenible y está comprometida con la divulgación de información por medio de su reporte anual y contabilidad de huella de carbono, así mismo forma parte de UN Global Compact y cuenta con el distintivo ESR, Calificación ORO de ECOVADIS, y Calificación ESG 2 emitida por Sustainable Fitch.

Como parte de la estrategia de INVEX Controladora, durante 2024 y 2025 estaremos trabajando en los siguientes puntos:

- La **divulgación oportuna** de temas ASG
- La **contabilización de la huella de carbono** cubriendo los alcances 1,2 y 3
- Desarrollando un **análisis de riesgos climáticos**
- De la mano con nuestras subsidiarias, se está fortaleciendo la estrategia ASG de cada una de ellas y así, **reducir impactos y alinearse a los objetivos de la Controladora**

Alineación a los Objetivos de Desarrollo Sostenible (ODS) de las Naciones Unidas

La estrategia de INVEX Controladora considera incorporar en su agenda los Objetivos de Desarrollo Sostenible (ODS), a su vez **cada negocio alineará sus objetivos ODS considerando su propio enfoque.**

De manera adicional, los ODS que aportan cada uno de los negocios y que suman a la identidad sostenible del portafolio de INVEX Controladora son:

Trabajamos en conjunto para **apoyar y alinear nuestras operaciones al desarrollo e impulso de cada uno de estos objetivos.**

Los ODS que INVEX Controladora promueve son los siguientes:



- **ODS 8:** Trabajo decente y crecimiento económico



- **ODS 10:** Reducción de las desigualdades



- **ODS 16:** Paz, justicia e instituciones sólidas



- **ODS 7:** Energía asequible y no contaminante



- **ODS 8:** Trabajo decente y crecimiento económico



- **ODS 9:** Industria, innovación e infraestructura



- **ODS 11:** Ciudades y comunidades sostenibles





GOBIERNO CORPORATIVO

2-9, 2-10, 2-11, 2-16, 2-19

invex[®]

INVEX Controladora es una Sociedad Anónima Bursátil de Capital Variable conformada por un **Gobierno Corporativo sólido con 32 años operando en el mercado mexicano**. La administración de INVEX Controladora recae en un Consejo de Administración y en su Director General, ambos se encuentran respaldados por un equipo directivo y comités corporativos.

El Gobierno Corporativo de INVEX Controladora tiene el objetivo de **conducir a la sociedad mediante mecanismos que generen seguridad y confianza a sus inversionistas y accionistas**; por tal motivo, su **estructura se apega a lo dispuesto en la Ley del Mercado de Valores y las mejores prácticas desarrolladas por cada uno de sus negocios**. Contamos con un equipo de expertos para cada negocio, mismos que interactúan de forma integral, interconectados por sus estrategias y comunicación directa con el Consejo de Administración.

Consejo de Administración

El Consejo de Administración se encuentra integrado por **18 consejeros propietarios, de los cuales 7 (39%) son independientes**. Se cuenta con 17 consejeros suplentes, de los que 5 independientes. Además, del equipo ejecutivo 8 son consejeros propietarios y 5 son consejeros. La participación por género se compone en un 9% representado por mujeres y 91% por hombres.

El tiempo promedio en el cargo como consejeros de INVEX Controladora es de 15 años.



De la totalidad de consejeros, nueve accionistas tienen más de 1% de tenencia accionaria de INVEX Controladora y seis accionistas están relacionados por parentesco. En ningún caso INVEX Controladora se ve comprometido por un conflicto de interés; ya que ningún consejero ejerce control sobre la tenencia accionaria.

Los consejeros se eligen anualmente a través de la Asamblea General Ordinaria de Accionistas por mayoría de votos. El cargo dentro del Consejo tiene una duración de un año y se podrá reelegir bajo las condiciones descritas en los Estatutos Sociales, mismos que pueden ser consultados en la página web de INVEX Controladora. El Consejo de Administración se reúne por lo menos cada tres meses y por votación se aplicarán las resoluciones propuestas durante la sesión, en caso de tener un empate en alguna resolución, el presidente del Consejo tiene derecho a un voto de calidad. Durante las reuniones trimestrales del Consejo, el equipo directivo y comités corporativos presentan diversos informes y reportes administrativos, financieros y judiciales. Por otra parte, el Comité de Auditora y Práctica Societarias vigila que la gestión, conducción y ejecución de los negocios de INVEX cumplan con lo estipulado por el Consejo de Administración.

La dirección general y presidencia del Consejo de Administración son dirigidos por el Sr. Juan Bautista Guichard Michel, sus funciones y obligaciones se encuentran respaldadas por un equipo Directivo con experiencia y por diversos comités corporativos. Tanto el Consejo de Administración como el Comité de Auditora y Práctica Societarias tienen la obligación de vigilar que el Director General y presidente del Consejo cumplan con los acuerdos de Asamblea.

Los miembros del Consejo de Administración, secretario, secretario suplente y miembros del Comité de Auditoría y Prácticas Societarias reciben el pago de emolumentos por asistir a cada sesión del Consejo, el pago de dicho emolumento es acordado durante la Asamblea de Accionistas Anual. Durante 2023, el monto pagado por concepto de emolumentos a las personas físicas antes mencionadas ascendió a 7 mdp.

Por otra parte, los miembros no ejecutivos de INVEX que conforman el Consejo de Administración no cuentan con esquemas de compensación especiales, como pueden ser bonos o planes de remuneración, jubilación o retiro. Respecto a los consejeros ejecutivos de INVEX, éstos cuentan con un plan de pensiones que asciende a 74 mdp como contribución definida y la reserva contable de acuerdo con un estudio actuarial del Beneficio definido.

Principales Directivos

El equipo de directivos se encuentra conformado por nuestro director general, director jurídico, director de finanzas de INVEX Controladora y directores de cada negocio.

En conjunto, el equipo cuenta con 19 años promedio como parte del Consejo de Administración.

El paquete de compensaciones y prestaciones que reciben los Directivos Relevantes incluyen vales de despensa, seguro de vida y seguro de gastos médicos mayores que cubre al colaborador, a su cónyuge e hijos, plan de retiro, período de vacaciones, bono anual no garantizado que se determina a través de la evaluación de desempeño que se aplica a los colaboradores de INVEX.

- **Director General:** Juan Bautista Guichard Michel
- **Vicepresidente del Consejo:** Patrick Doucet Leautaud
- **Vicepresidente Ejecutivo del Consejo:** Francisco Javier Barroso Díaz Torre
- **Director de Finanzas de INVEX Controladora:** Alfonso Ruíz Camargo
- **Director Jurídico de INVEX Controladora:** Luis Enrique Estrada Rivero
- **Director General de INVEX Grupo Financiero y Banco INVEX:** Jean Marc Mercier Durand
- **Director General de Ammper Energía e INVEX Capital:** Juan Bautista Guichard Cortina
- **Director General de INVEX Grupo Infraestructura:** Jorge Gilberto Zapata Alvarado
- **Director General de INVEX Casa de Bolsa y de Operaciones de INVEX Grupo Financiero:** Federico Flores Parkman Noriega



Comités Corporativos

INVEX Controladora cuenta con **diversos comités que supervisan los impactos a los que INVEX se encuentra expuesta por su operatividad, economía, medio ambiente y corporativo**. Destacan los Comités de Auditoría y Prácticas Societarias, Crédito, Riesgos y ASG.

Comité de Auditoría y Prácticas Societarias (Trimestral)

Encargado de la **vigilancia de la gestión, conducción y ejecución de INVEX Controladora y de las personas morales que controlen, reporta directamente al Consejo de Administración**. Los miembros de este comité son elegidos por el Consejo de Administración, el cargo de presidente es elegido, ratificado o removido en la Asamblea General de Accionistas.

El Comité se encuentra conformado por un presidente, dos miembros y un comisario. Asimismo, se cuenta con la presencia de invitados permanentes, entre ellos un auditor externo.

Comité de Crédito (Semanal)

El otorgamiento de crédito es una de las principales actividades de Banco INVEX; por tal motivo, se cuenta con un **Comité encargado**

de conducir sus actividades crediticias a través de la revisión de objetivos, estrategias, políticas, análisis de operaciones de crédito en apego a la normatividad aplicable, manteniendo la transparencia, ética, buen juicio y responsabilidad sobre los créditos autorizados a cada cliente. Asimismo, se revisa periódicamente el comportamiento de los créditos ya otorgados, entre otras responsabilidades.

El Comité es presidido por el Director General de INVEX Controladora, acompañado por un equipo de cinco directivos con el cargo de miembros A y siete directores como miembros B y dos secretarios. El Comité reporta directamente al Consejo de Administración.

Comité de Riesgos (Mensual)

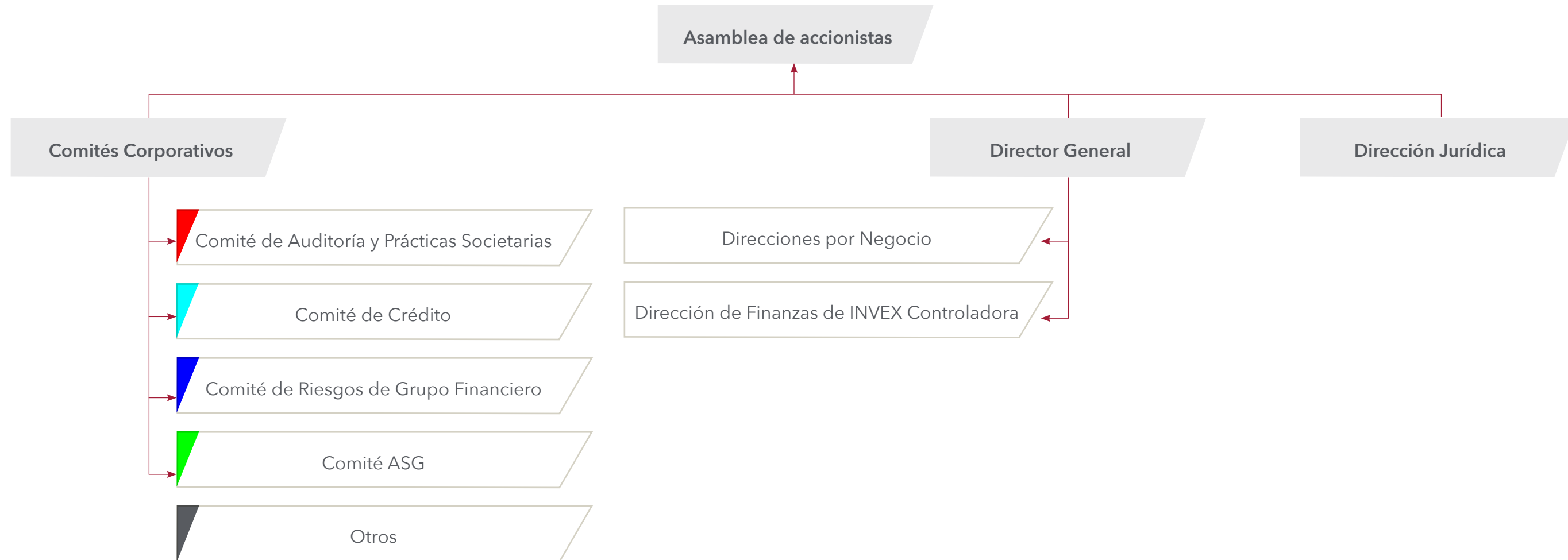
Cada Negocio cuenta con un comité de riesgos, en donde, directivos de INVEX Controladora tienen participación. El propósito de dichos comités es **promover una efectiva cultura de riesgos considerando las condiciones actuales de mercado, política y regulación específico para cada negocio**. Se determinan los objetivos, lineamientos, políticas, exposiciones de riesgos, aprobación de metodologías para identificar, medir, vigilar, controlar y revelar los diversos riesgos, entre ellos los riesgos climáticos a los que se enfrenta cada negocio.

Comité ASG (Semestral)

El comité tiene el objetivo de **orientar y monitorear la estrategia de sustentabilidad de INVEX Controladora y la implementación de políticas ASG en las divisiones de negocio**. Para la ejecución de dicha estrategia, el Comité ASG e INVEX Controladora cuenta con el apoyo de expertos en materia de sustentabilidad, mismos que permiten establecer metas claras, monitoreo, identificación de riesgos y oportunidades ASG, recomendaciones para mejorar la estrategia a corto, mediano y largo plazo.

El comité es presidido por el Director de Ammpper Energía y cuenta con el apoyo de los representantes de cada negocio y un integrante del equipo de expertos en sustentabilidad. El Comité reporta directamente al Consejo de Administración.

Existen otros Comités que reportan a las direcciones generales de cada negocio como son: **Comité de Comunicación y Control, Comité de Remuneraciones, Comité de Análisis de Productos Financieros**, entre otros.



Nombre	Cargo en el Consejo	Años en el Consejo	Participación en Comités	Tiempo laborando en INVEX	Directivo Relevante
Consejeros Propietarios					
Juan Bautista Guichard Michel	Presidente	32	▲ ▲	33	Director General INVEX Controladora
Patrick Doucet Leautaud	Vicepresidente	32	▲ ▲ ▲	33	Vicepresidente Ejecutivo del Consejo
Francisco Javier Barroso Díaz Torre	Vicepresidente Ejecutivo	32	▲ ▲	30	Vicepresidente de Operaciones del Consejo
Luis José Guichard González	Consejero	2		No aplica	
Juan María Pedro David Michel	Consejero	32	▲	No aplica	
Francois Jean Pierre Pams Guichard	Consejero	32		No aplica	
Roberto Diez de Sollano Díaz	Consejero	16	▲ ▲ ▲	16	
Jorge Gilberto Zapata Alvarado	Consejero	13		14	Director de INVEX Grupo Infraestructura
Juan Bautista Guichard Cortina	Consejero	14	▲ ▲ ▲	13	Director General Ammpen Energía e INVEX Capital
Jean Marc Mercier Durand	Consejero	13	▲ ▲ ▲	14	Director General de INVEX Grupo Financiero y Banco INVEX
Federico Flores Parkman Noriega	Consejero	22	▲ ▲	32	Director de Operaciones en INVEX Grupo Financiero
Madeleine Marthe Claude Brémond S.	Consejero Independiente	22		No aplica	
Gerardo Dunand Spitalier	Consejero Independiente	10		No aplica	
Lorenzo Orozco Valdés	Consejero Independiente	17	▲ ▲	No aplica	
Rafael Matute Labrador Sánchez	Consejero Independiente	8		No aplica	
Alberto Guillermo Saavedra Olavarrieta	Consejero Independiente	30	▲ ▲	No aplica	
Juan Eugenio Clariond Lozano	Consejero Independiente	14		No aplica	
Tito Oscar Vidaurri del Castillo	Consejero Independiente	5		No aplica	

▲ Comité de Auditoría y Prácticas Societarias

▲ Comité de Crédito

▲ Comité de Riesgos de Grupo Financiero

▲ Comité ASG

▲ Otros

Nombre	Cargo en el Consejo	Años en el Consejo	Participación en Comités	Tiempo laborando en INVEX	Directivo Relevante	
Consejeros Suplentes						
Didier Doucet Urquiza	Consejero	10		No aplica		
Antonino Guichard González	Consejero	10		No aplica		
Nadine David Sanche	Consejero	9		No aplica		
Antonio Barroso Obregón	Consejero	1		0		
Philippe Doucet Leautaud	Consejero	18		32		
Antonio García Barroso	Consejero	22		No aplica		
Gilles Alain Boud'Hors Leautaud	Consejero	10		33		
Luis Barroso Díaz Torre	Consejero	29		No aplica		
Pablo de Jesús Barroso Díaz Torre	Consejero	21		No aplica		
Pablo Lucas Guichard Cortina	Consejero	7		No aplica		
Alfonso Ruiz Camargo	Consejero	2	▲	7	Director de Finanzas de INVEX Controladora	
Luis Armando Adames Paz	Consejero	1		28		
Paola Morales Vargas	Consejero Independiente	1		No aplica		
Alberto Dunand Raymond	Consejero Independiente	22		No aplica		
Benjamín Clariond Reyes Retana	Consejero Independiente	10		No aplica		
Gregorio Sánchez Fernández	Consejero Independiente	5		No aplica		
Jorge Alejandro Barrero Stahl	Consejero Independiente	5	▲	▲	No aplica	
Secretario						
Luis Enrique Estrada Rivero	Secretario		▲	▲	33	Director Jurídico de INVEX Controladora
▲ Comité de Auditoría y Prácticas Societarias ▲ Comité de Crédito ▲ Comité de Riesgos de Grupo Financiero ▲ Comité ASG ▲ Otros						



Grupos de interés 2-23

Se han identificado un total de 4 grupos de interés, enfocándonos en ellos al contar con una relación estrecha dentro de las operaciones, dichos grupos son:

- **Accionistas**
- **Inversionistas de deuda**
- **Directores y Alta dirección**
- **Colaboradores**

Fomentamos la comunicación constante con ellos a través de nuestra información y divulgación pública, correos electrónicos y página de internet. Contar con una estrecha relación con cada uno de estos grupos es fundamental para el éxito de INVEX Controladora y sus subsidiarias, basando nuestra relación en la confianza y transparencia.

Dentro de INVEX Controladora nos comunicamos por diferentes medios comunicación para informar sobre nuestros eventos, acontecimientos y novedades relacionados a nuestros negocios.

Principalmente por medio de:

- Correo electrónico
- Publicación de eventos relevantes en sitio web de INVEX Controladora <https://www.invexcontroladora.com/eventos-relevantes/>
- Eventos corporativos en sitio web de INVEX Controladora <https://www.invexcontroladora.com/calendario-de-eventos/>

- Notas informativas y conferencias de INVEX en Bolsa App <https://www.bolsapp.com.mx>
- Publicaciones en su carácter de emisora en <https://stivconsultasexternas.cnbv.gob.mx/ConsultaInformacionEmisoras.aspx>. <https://www.bmv.com.mx/es/emisoras/perfil/-5504>

El medio directo para recibir dudas, comentarios o solicitudes es a través del correo electrónico de Relación con inversionistas: ir@invexcontroladora.com

Políticas 2-12, 2-23, 2-24

Como parte de la elaboración de políticas internas, el Consejo de Administración delega esta función en los diversos comités corporativos, a su vez dichos comités sesionan y discuten nuevas políticas o modificaciones. Concluidas las modificaciones, las políticas se presentan ante el Consejo de Administración y se aprueban por votación.

Dentro de INVEX existen políticas que son propias de cada negocio y otras que son estipuladas por INVEX Controladora bajo su característica de entidad holding, tal es el caso de las políticas de sustentabilidad y sus derivados. **INVEX Controladora se compromete a que todos sus negocios tengan un plan de sustentabilidad**; sin embargo, es labor de cada negocio establecer sus metas y objetivos e informar al Comité de Sustentabilidad sus avances, cambios y/o retrasos. A su vez, el Comité de Sustentabilidad debe de reportar al Consejo los resultados que se han obtenido.

Nuestro marco de gobernanza permite clasificar a las políticas INVEX dentro de los tres principios de sustentabilidad (Ambientales, Sociales y de Gobernanza):

Sustentabilidad

- Política ASG
- Equidad Laboral
- Sustentabilidad
- Gobernanza
- Compromiso de Presentación de Informes

Social

- Cumplimiento institucional
- Sistema de gestión de seguridad de la información
- Administración Integral de Riesgos de INVEX Grupo Financiero
- Gestión de riesgos
- Política integral de gestión

Gobernanza

- Conducta y valores institucionales
- Cumplimiento institucional
- Operaciones con valores que realicen los Consejeros, Directivos y Empleados
- Código de Ética Ammper
- Código de Ética Ammper-Proveedores

Todas las políticas están disponibles para consulta de nuestros colaboradores a través de las plataformas internas de cada negocio. El acceso a cada política, manual o instructivo están separados por área, proceso u operatividad. Cuando alguna política institucional tiene modificaciones o es nueva, los colaboradores son notificados a través de medios de comunicación interna mencionando el nombre de la política y su contenido.

Las políticas de sustentabilidad de INVEX Controladora están disponibles en su [sitio web](#), el código de ética de Servicios Financieros se encuentra disponible en su [sitio web](#) y el de Energía en su [sitio web](#).



Ética empresarial y Conflictos de Interés 2-15, 2-16, 2-23, 2-25, 2-26, 2-27

En INVEX **estamos comprometidos en generar un ambiente seguro, confiable y estable a nuestros accionistas, inversionistas de deuda, directores y alta dirección, colaboradores y proveedores** (grupos de interés de INVEX Controladora). Como parte de nuestra cultura, INVEX se rige por diversas normas que se han institucionalizado a través de las políticas mencionadas previamente, mismas que están alineados con nuestros valores. Todas nuestras divisiones cuentan con una estructura de ética que permite ejercer sus actividades corporativas bajo un compromiso de honestidad y esfuerzo.

Contamos con mecanismos de denuncia disponibles para el público en general y para colaboradores de INVEX. El uso de estos mecanismos tiene el objetivo de brindar seguridad a terceros para evitar situaciones que carezcan de ética. Como parte del proceso de análisis de quejas, cada negocio a través de un grupo de Directivos analiza y da seguimiento a cada una de las quejas y denuncias.

Línea de honor - INVEX Grupo Financiero

www.invex.com/linea-de-honor

800 0441 114

Buzón de apoyo - Ammper Energía

www.ammper.com/denuncias/index.html

La prevención de conflicto de interés forma parte de la claridad con la que INVEX ejecuta su gobernanza. **Es responsabilidad de cada integrante del consejo, directivo y colaborador apearse a nuestra cultura y comunicar algún conflicto de interés que interfiera en el negocio(s) de INVEX.** Para evitar un conflicto de interés, se debe de considerar la transparencia e integridad en cada servicio o celebración de contrato con clientes, proveedores o competidores, apeándose a los principios de equidad, seguridad y honestidad a través de una comunicación honesta, franca y objetiva. En cuanto a partes relacionadas, se cuenta con un proceso interno en el que se identifican, supervisan y dan seguimiento a los servicios prestados a dichas personas (físicas o morales) clasificadas como parte relacionada. Tanto el Consejo como el Comité de Auditoría y Prácticas Societarias deben tener conocimiento e informar en la Asamblea de Accionistas, las operaciones de préstamos con partes relacionadas.

Riesgos

Todos los negocios de INVEX Controladora cuentan con su propia área de medición de riesgos financieros, ambientales y de mercado. Cada negocio gestiona su análisis a través de sus propios Comités en los que participan los Directores Generales de cada negocio. De forma trimestral el Consejo de Administración es notificado del status de eventos internos o externos que se consideren pueden tener un impacto en la operatividad de cada negocio y, por ende, en INVEX Controladora.

INVEX Controladora cuenta con el apoyo del Consorcio Mexicano de Finanzas Sostenibles para recibir la opinión de un tercero para alinear la perspectiva de riesgos climáticos a una metodología establecida basada en Task Force on Climate-Related Financial Disclosures (TCFD) y las mejores prácticas del mercado.

Este proyecto ayudará al negocio a anticipar y tomar decisiones informadas sobre sus activos y subsidiarias.





MATERIALIDAD

3-1, 3-3

invex[®]



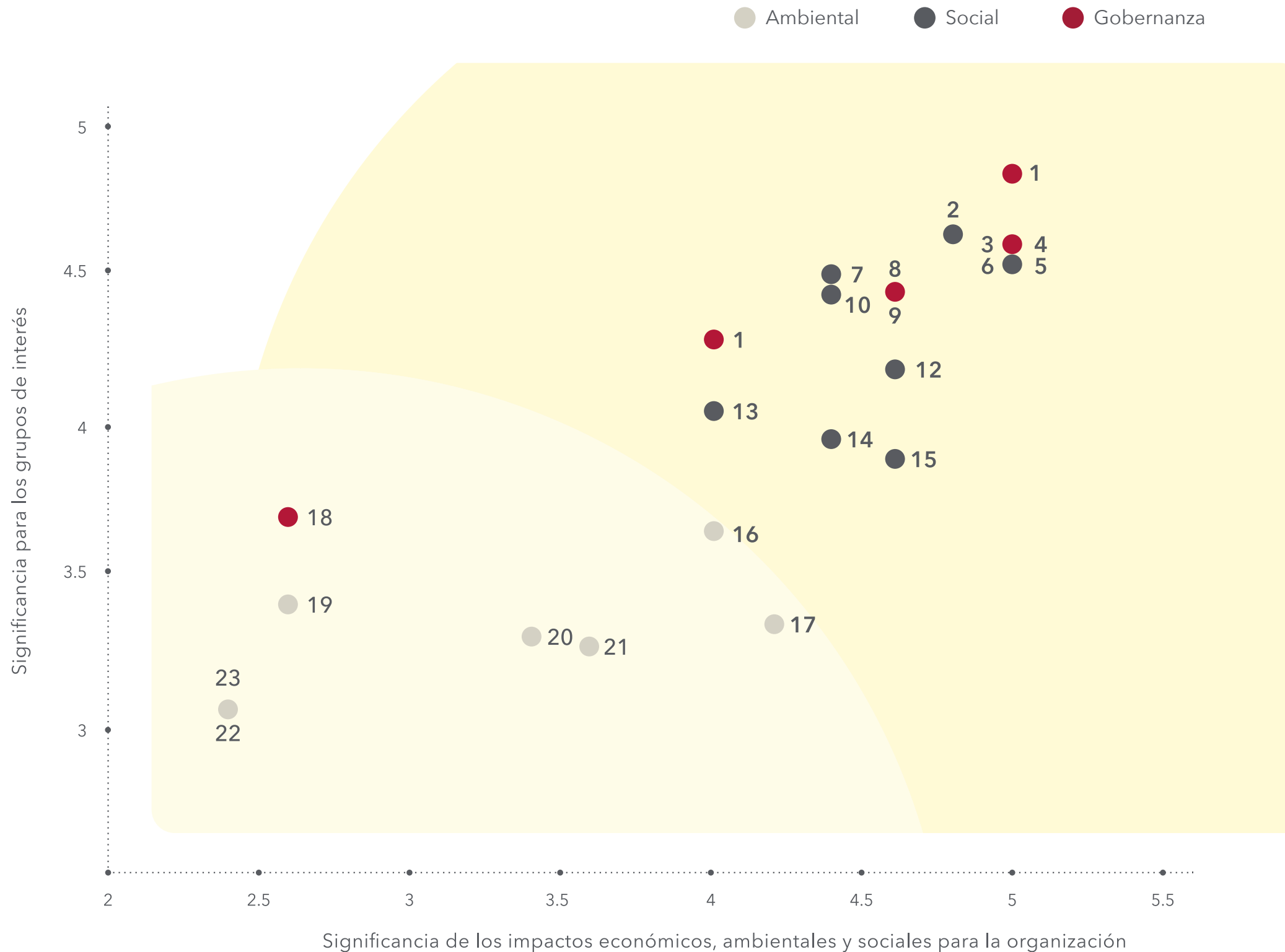
Llevamos a cabo un estudio de materialidad que abarcó los aspectos ambientales, sociales y de gobernanza (ASG) con el objetivo de identificar y priorizar los temas clave para su divulgación, tanto internamente como hacia nuestros grupos de interés. Para ello, se realizaron encuestas y entrevistas con los grupos de interés mencionados en este informe, recabando la información necesaria para desarrollar la matriz de materialidad y, en función de los resultados obtenidos, establecer las prioridades temáticas.

En total, se analizaron 23 temas, utilizando como base la metodología del GRI y los estándares SASB. Como resultado de este proceso de priorización, los temas materiales identificados fueron:

- Seguridad de los datos
- Prácticas laborales
- Privacidad del cliente
- Ética empresarial

A partir de estos resultados, se ha definido el contenido de este informe.

Matriz de materialidad



MUY IMPORTANTE CATEGORÍA ASG

1	Seguridad de los datos	Gobernanza
2	Prácticas laborales	Social
3	Privacidad del cliente	Social
4	Ética empresarial	Gobernanza
5	Salud y seguridad de los empleados	Social
6	Calidad y seguridad del producto	Social
7	Compromiso de los empleados, diversidad e inclusión	Social
8	Gestión de riesgos de incidentes críticos	Gobernanza
9	Gestión del riesgo sistémico, Resiliencia del modelo de negocio	Gobernanza
10	Gestión del diseño y el ciclo de vida de los productos	Social
11	Gestión del entorno jurídico y regulatorio	Gobernanza
12	Acceso y asequibilidad	Social
13	Derechos humanos y relaciones comunitarias	Social
14	Bienestar del cliente	Social
15	Prácticas de venta y etiquetado de productos	Social
16	Impactos físicos del cambio climático y calidad del aire	Ambiental
17	Gestión de la energía	Ambiental

MEDIANAMENTE IMPORTANTE CATEGORÍA ASG

18	Comportamiento competitivo	Gobernanza
19	Abastecimiento y eficiencia de materiales	Ambiental
20	Gestión del agua y aguas residuales	Ambiental
21	Impactos ecológicos	Ambiental
22	Emisiones de Gases de Efecto Invernadero (GEI)	Ambiental
23	Gestión de residuos y materiales peligrosos	Ambiental



INFORMACIÓN GENERAL

2-3, 2-5

invex®

Este informe se ha **elaborado con referencia a los Estándares del Global Reporting Initiative ("GRI")** atendiendo la actividad principal de INVEX Controladora la cual atiende a los sectores de Bancos Diversificados y Operadores de Energía **de acuerdo con la clasificación de Global Industry Classification Standard (GICS)** por el periodo del **01 de enero de 2023 al 31 de diciembre de 2023**.

Tanto el presente documento; así como, el informe financiero 2023, reporte anual 2023, informes trimestrales y estados financieros dictaminados de INVEX Controladora podrán ser consultados a través de [sitio web](#).

Los documentos transmitidos y disponibles al público inversionista son: reportes anuales, eventos relevantes, reportes trimestrales de resultados, estados financieros consolidados y auditados, estatutos sociales, convocatorias de asambleas de accionistas, resumen de acuerdos de asamblea, prospectos de colocación y suplementos.

Todos los reportes publicados cuentan con revisión directa de:

1. Direcciones dentro de la entidad
2. Tercero independiente



Índice GRI

	Página		Página		
2-1	Quién es INVEX Controladora Mapa de presencia	5, 14	2-16	Gobierno Corporativo Ética empresarial y Conflictos de Interés	22, 30
2-2	Estructura corporativa	7	2-19	Gobierno Corporativo	22
2-3	Información General	35	2-22	Carta de CEO	3
2-4	No aplica al ser el primer informe de la organización	-	2-23	Políticas Ética empresarial y Conflictos de Interés	29, 30
2-5	Información General	35	2-24	Políticas	29
2-6	Estructura corporativa	7	2-25	Ética empresarial y Conflictos de Interés	30
2-7	Colaboradores	16	2-26	Grupos de interés Ética empresarial y Conflictos de Interés	30
2-9	Gobierno Corporativo	22	2-27	Ética empresarial y Conflictos de Interés	30
2-10	Gobierno Corporativo	22	2-29	Grupos de interés	29
2-11	Gobierno Corporativo	22	3-1	Materialidad	33
2-12	Políticas	29	3-2	Materialidad	33
2-15	Ética empresarial y Conflictos de Interés	30			

Este informe fue realizado con ayuda de:

